



Skříň chladicí 700 l prosklená bez agregátu GN 2/1, nerez OOP

Model	Sap kód	00012006
ENR 700 RG	Skupina artiklů	Skříňe chladicí a mrazicí

- Velikost GN / EN zařízení [mm]: GN 2/1
- Objem komory [l]: 458
- Minimální teplota zařízení [°C]: -2
- Maximální teplota zařízení [°C]: 7
- Tloušťka izolace [mm]: 90
- Zámek dveří: Ne
- Roční spotřeba energie [kWh/rok]: 332

Sap kód	00012006	Objem brutto [m3]	1.445
Šířka netto [mm]	733	Objem netto [m3]	1.328
Hloubka netto [mm]	867	Počet GN / EN zařízení	24
Výška netto [mm]	2090	Velikost GN / EN zařízení [mm]	GN 2/1
Hmotnost netto [kg]	149.20	Minimální teplota zařízení [°C]	-2
Napájení	230 V / 1N - 50 Hz	Maximální teplota zařízení [°C]	7
Objem komory [l]	458	Chladivo	R290

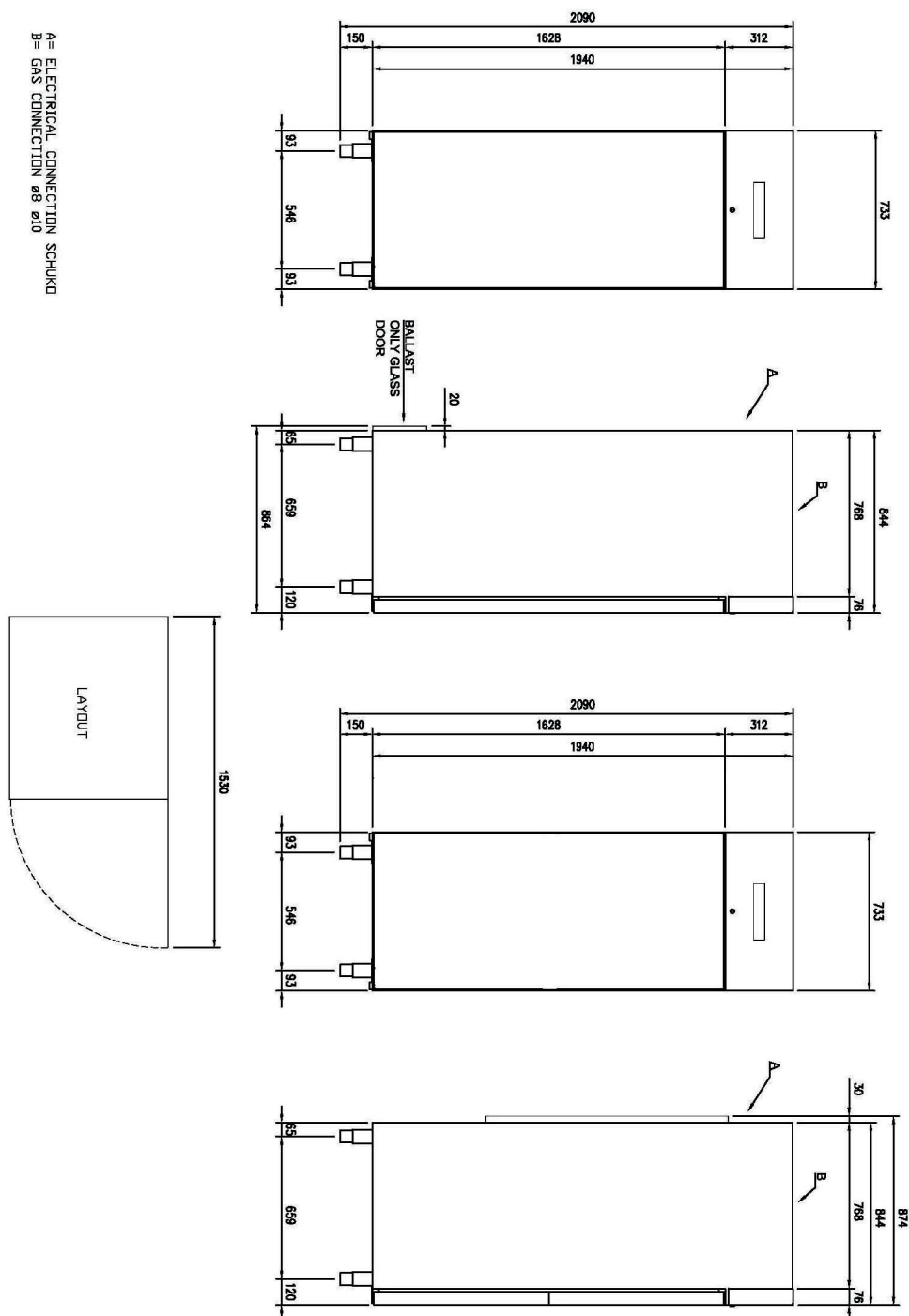
Technický list

Technický výkres



Skříň chladicí 700 l prosklená bez agregátu GN 2/1, nerez OOP

Model	Sap kód	00012006
ENR 700 RG	Skupina artiklů	Skříňe chladicí a mrazicí





Skříň chladicí 700 l prosklená bez agregátu GN 2/1, nerez OOP

Model	Sap kód	00012006
ENR 700 RG	Skupina artiklů	Skříň chladicí a mrazicí

1

Izolace 90mm

- minimální ztráty
- úspora energie

2

Oboustranné otevírání

- variabilita umístění
- větší efektivita provozu
- lepší ergonomie kuchyně

3

Celonerezové provedení

- odolnost proti korozi
- delší životnost
- zdravotní nezávadnost

4

Automatické odmrazování

- nemusí se nic hlídat
- vždy správně fungující zařízení bez extra požadavků na obsluhu

5

Kolečka, nožičky

- variabilita
- uživatelský komfort

6

Vysoká energetická třída

- minimální ztráty energie
- vysoká účinnost
- zaručeně vychlazené potraviny
- úspora nákladů
- hygienická bezpečnost



Skříň chladicí 700 l prosklená bez agregátu GN 2/1, nerez OOP

Model	Sap kód	00012006
ENR 700 RG	Skupina artiklů	Skříňe chladicí a mrazicí

1. Sap kód:

00012006

2. Šířka netto [mm]:

733

3. Hloubka netto [mm]:

867

4. Výška netto [mm]:

2090

5. Hmotnost netto [kg]:

149.20

6. Šířka brutto [mm]:

763

7. Hloubka brutto [mm]:

873

8. Výška brutto [mm]:

2170

9. Hmotnost brutto [kg]:

164.20

10. Typ spotřebiče:

Elektrické zařízení

11. Napájení:

230 V / 1N - 50 Hz

12. Chladivo:

R290

13. Materiál:

AISI 304

14. Max. teplota okolí [°C]:

40

15. Typ vlastností zařízení 2:

Chladicí

16. Velikost GN / EN zařízení [mm]:

GN 2/1

17. Počet GN / EN zařízení:

24

18. Objem komory [l]:

458

19. Objem brutto [m3]:

1.445

20. Objem netto [m3]:

1.328

21. Nastavitelné nožičky:

Ano

22. Tloušťka izolace [mm]:

90

23. Agregát:

Ne

24. Zámek dveří:

Ne

25. Roční spotřeba energie [kWh/rok]:

332

26. Minimální teplota zařízení [°C]:

-2

27. Maximální teplota zařízení [°C]:

7

28. Počet roštů:

3